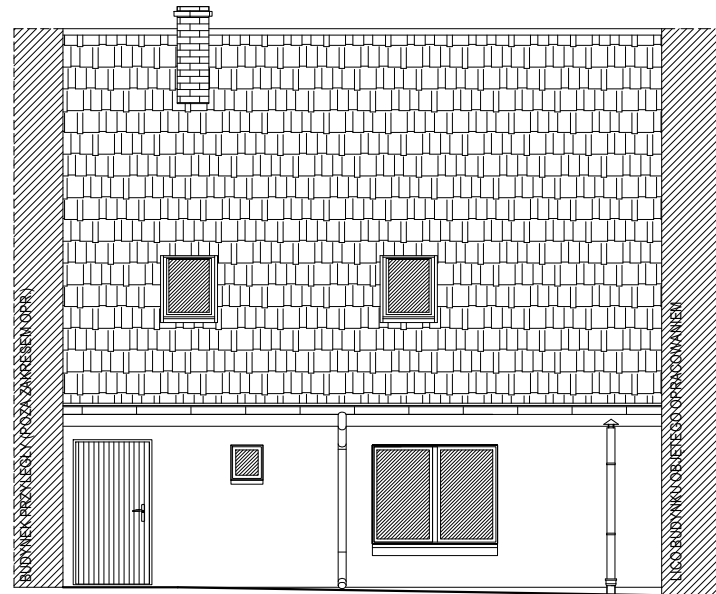
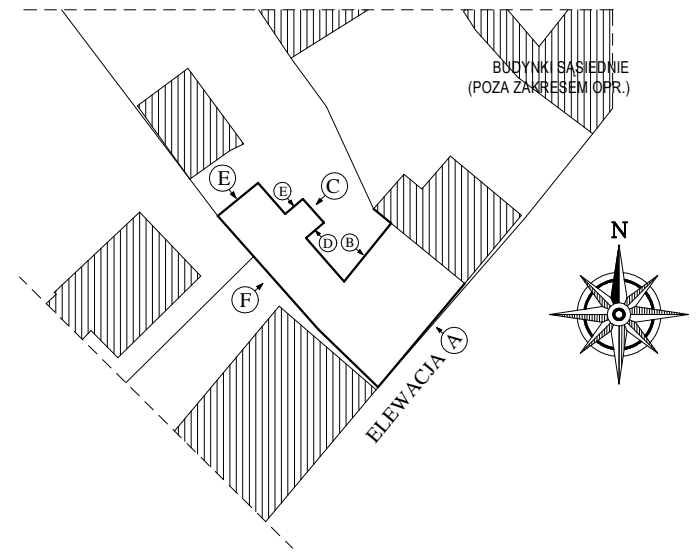
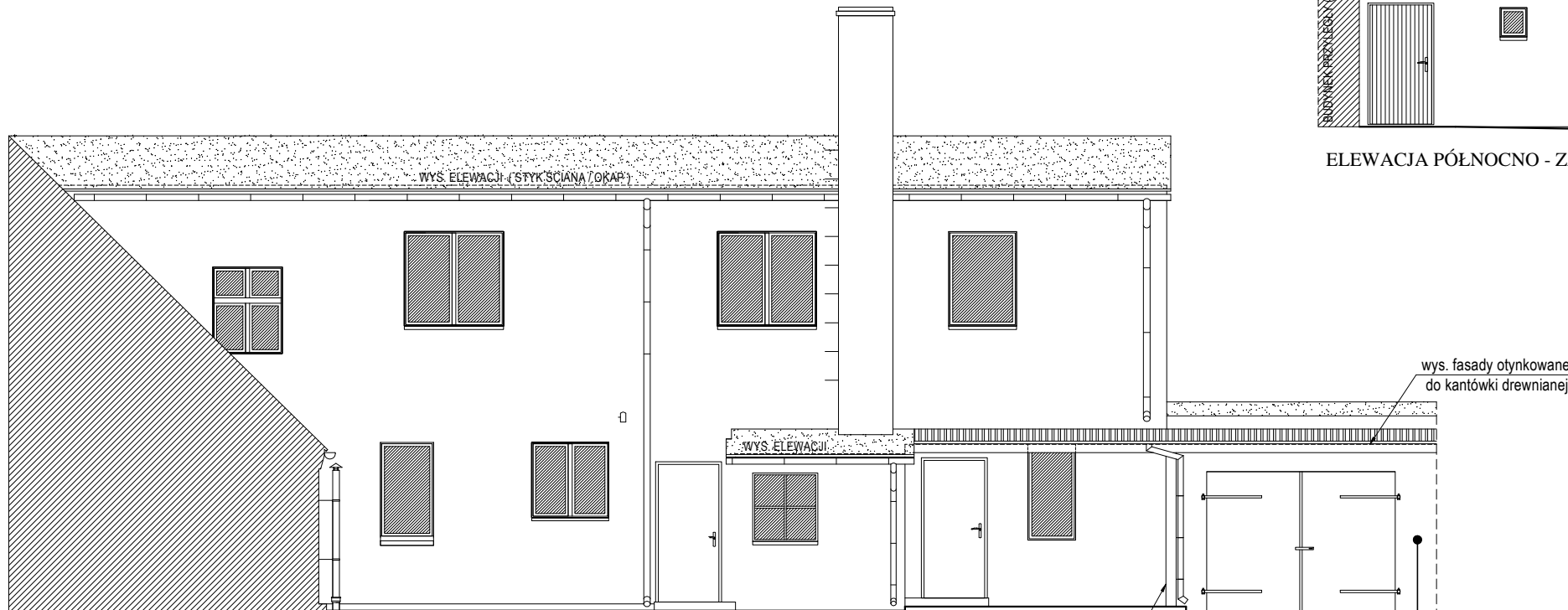


ELEWACJA POŁUDNIOWO - WSCHODNIA (A)
FRONTOWA



ELEWACJA PÓŁNOCNO - ZACHODNIA - TYLNA (B)



ELEWACJA PÓŁNOCNO - WSCHODNIA (C)

Budynek gospodarczy - elewacja do odmalowania w ramach konserwacji, w trybie art. 3, pkt. 8), Ustawy z dnia 7 lipca 1994r. Prawo budowlane z późn. zmianami. Kolor dostosowany do kolorów podstawowych przyjętych dla budynku mieszkalnego

PROJEKT mgr inż. Damian Ludka PROJEKTOWANIE, NADZÓR I OBSŁUGA INWESTYCJI ul. Czesława Miłosza 6a, 78-400 Szczecinek Tel. 695 292 559			INWESTOR ZGM w Jastrowiu sp. z o.o. ul. Poznańska 9, 64-915 Jastrowie	
ZESPÓŁ			RODZAJ OPRAC.	
BRANŻA			Inwentaryzacja budowlana	
PROJEKTANT			OBIEKT	
OPRACOWAŁ			Budynek mieszkalny wielorodzinny nr działki 909, obręb 0001 Jastrowie, 303102_4	
			TREŚĆ RYSUNKU	
			Widoki elewacji	
			DATA	kwiecień 2025
			SKALA	1:100
			NR RYSUNKU	
			I-1	